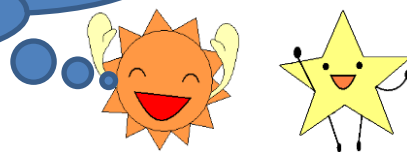


ボランティアに関する相談、
何でも受付けます！



はじめよう！ボランティアライフ！！ ～たまぼらひろば～

多摩区ボランティアセンターでは、これからボランティアを始めてみようとしている方やボランティアを始めてすぐの方、ボランティアを受け入れている施設の方などを対象として、ボランティア情報の提供とボランティアを始めてからの疑問などを相談する場、「たまぼらひろば」を開催しています。

ボランティアに関して何か聞きたいことがある方は、お気軽に顔を出してみてください♪

《対 象》 ボランティアをしようと考えている方
ボランティアを始めてすぐの方
ボランティアを受け入れている施設職員 など

《申込み》 電話・FAX・来所またはメールにて受付
当日の飛び入り参加も大歓迎です！

参加費
無料♪



開催日・開催場所等は裏面をご覧ください！

《申込・問合せ先》

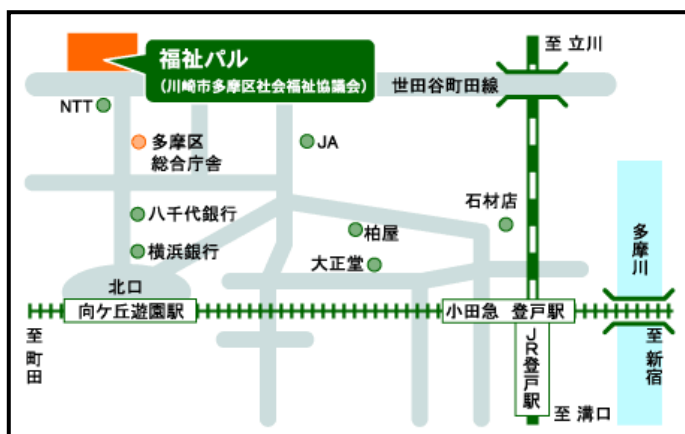
川崎市多摩区社会福祉協議会 多摩区ボランティアセンター
川崎市多摩区登戸 1763 ライフガーデン向ヶ丘 2 階(福祉パルたま内)
電 話：935-5500 FAX：911-8119
メール：tamaku@cs-w-kawasaki.or.jp

～たまぼらひろば～



平成28年度スケジュール

日にち	時間	場所
10月13日(木)	10:00～14:00	多摩区役所1階アトリウム (パサージュ・たま)
11月12日(土)	13:30～15:00	福祉パールたま 研修室
12月 3日(土)	13:30～15:00	福祉パールたま 研修室
平成29年 1月21日(土)	13:30～15:00	福祉パールたま 研修室
2月 7日(火)	10:00～14:00	多摩区役所1階アトリウム (パサージュ・たま)
3月 4日(土)	13:30～15:00	福祉パールたま 研修室



【会場案内】

JR 南武線登戸駅徒歩 10分

小田急線向ヶ丘遊園駅徒歩 7分